

WORKFLOW

Kunde / Fynske Medier

Opgave / 48 sidedt hæfte

Farve / CMYK (RGB Workflow)

Programmer / InDesign, Photoshop, Acrobat

Beskrivelse

Fynske Medier har hvert år 100 fynske pressefotos som udstilles. Ud af de 100 billeder bliver der valgt ét billedet der går videre til Årets pressefoto. Udstillingen har tidligere holdt til på Brandts i Odense, men i år er der lagt vægt på, at udstillingen kommer bredt rundt på Fyn i løbet af året og i den forbindelse er der produceret et hæfte hertil..

Oplag / 1.000 stk

Omfang / Omslag 4 sider, indhold 44 sider

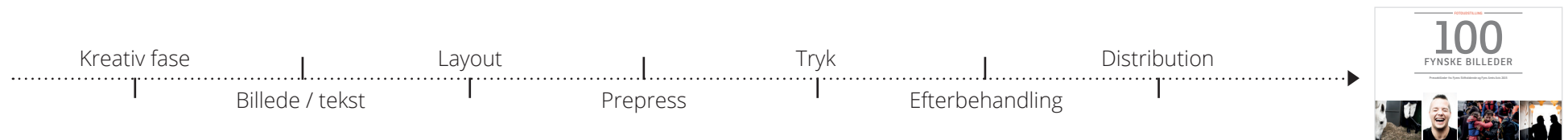
Format / 297x210

Papir / Omslag 300g neutral silkvand lak indhold 170g neutral silkvand lak

4+4 CMYK

Samlehæfte med 2 klammer i ryg.





Det kreative arbejde

Vi bliver enige om de tekniske specifikationer, format, papirkvaliteter, efterbehandling og indhold. Skitsearbejde og oplæg blev først lavet. Deadline for projektet blev afklaret og levering af materiale.

Tekniske specifikationer

Til produktion af hæftet modtager trykkeriet trykklar pdf fil med standard profilen CoatedFOGRA39.

Billede og tekst

Jeg modtager billeder. Billederne jeg modtager er allerede farvejusteret af fotograferne. Billeder ligger som RGB. Jeg modtager løbende tekst fra tekstforfatteren, og der bliver læst korrektur i alt 4 gange.

Layout

Dokument bliver sat op med 3 mm bleed i Indesign. Billederne må ikke beskæres og jeg bruger meget tid på sætte billederne oppe i

mod hinanden. Teksten typograferes og layout skabes. Jeg kontrollerer placeringer, typografi, design, linjeudfald og overprint.

Prepress

Min computer bliver farvesynkroniseret med trykkeriets farveprofil. Jeg kvalitetssikrer kataloget ved at bruge previewet til tjek af CMYK farver og at der ikke er nogen sort tekst som er i flere farver, samt at total / Farve ink coverage ikke overstiger 360%. Der generes en trykklar pdf fil og bruger profilen CoatedFOGRA39 på indholdet og omslaget. Pdf filen tjekkes i Acrobat med preflight og output.

Tryk

Trykkeriet kører derefter en preflight for bl.a. at tjekke billedernes ppi, at fonten er med og Beskæring / Bleed. Udskydningen sker via et program der hedder Sigma og derefterderefter bliver trykpladerne til offset lavet af Heidelberg.

Trykmetode

Omslag = Omslåning (trykkes på begge sider og vender det om og trykker det samme igen)

Indhold = Prima - Sekunda (trykker med fire trykplader på den ene side af trykarket(prima), og derefter vender det om og trykker med fire nye trykplader(sekunda)

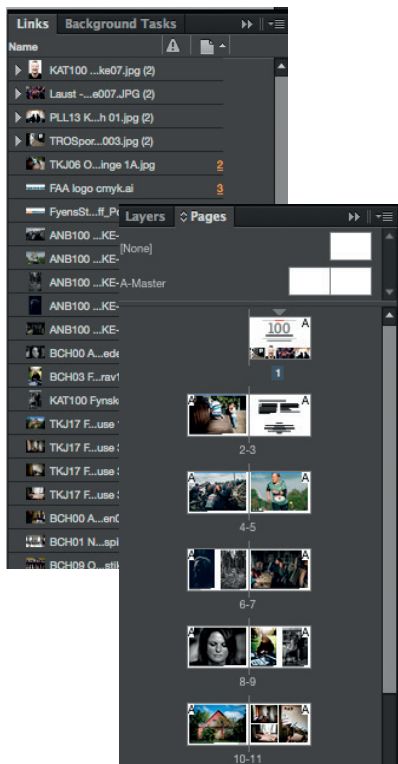
Til indhold er der i alt blevet brugt 24 trykplader og 4 plader til omslag.

Efter Behandling

Det færdige hæfte skabes. Der bliver lagt en neutral silk vandlak på bl.a. for at holde på farven. Herefter bearbejdes hæftet med skæring og klammehæftning.

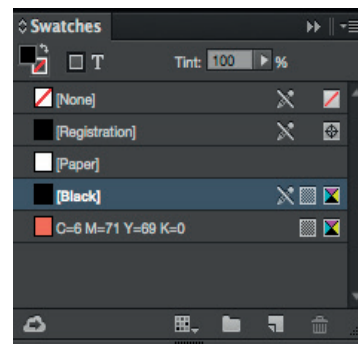
DistriBution

Leveres til Historiens Hus i Odense



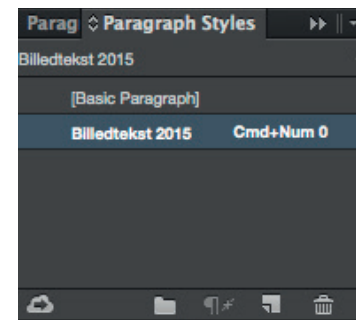
Workspace

Jeg har mit eget workspace i Indesign, som indeholder de værktøjer, jeg dagligt bruger.



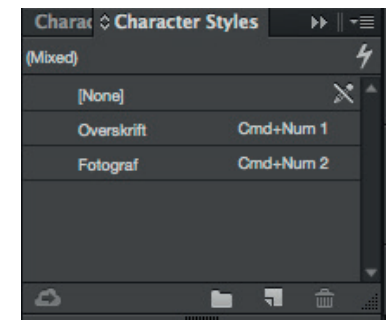
Swatches

Med de farver jeg bruger.



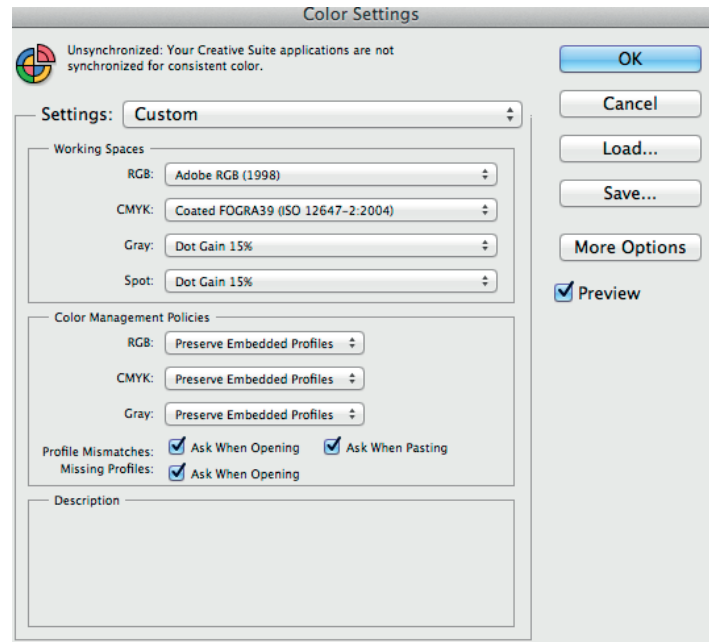
Paragraph Styles

Med paragraph styles kan jeg sikre mig at de forskellige tekster er ens igennem hele hæftet.



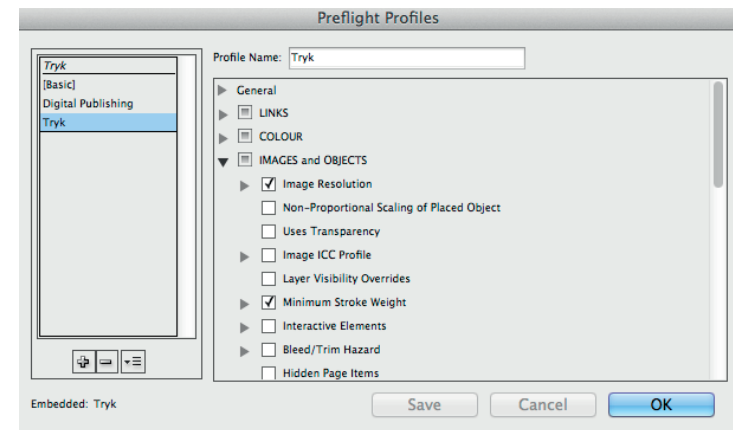
Character Styles

Med character styles kan jeg sikre mig at de forskellige tekster er ens igennem hele hæftet.



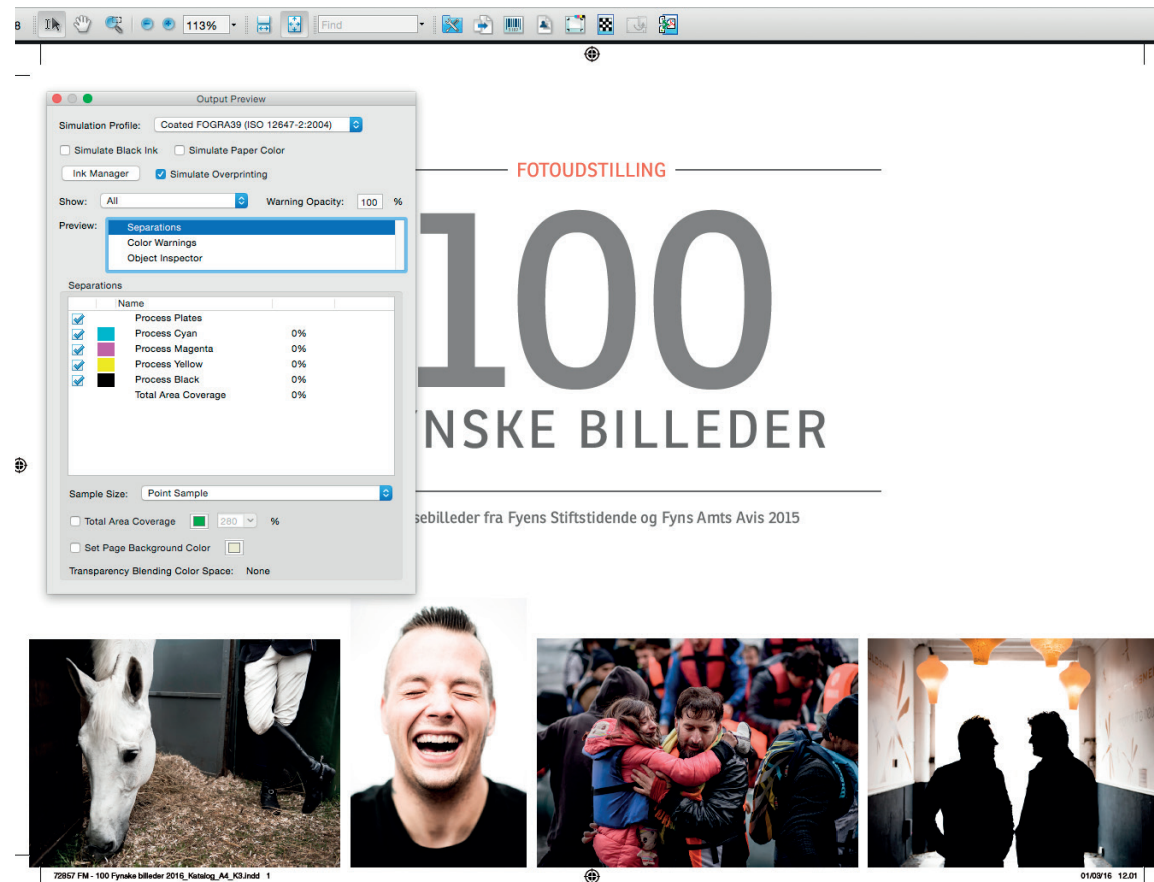
Farveprofiler

Jeg indstiller min farveprofil i Photoshop, så den er optimal til mit workflow. Jeg bruger RGB til at arbejde med mine billedfiler, da der er et større farverum end CMYK, så der er mest mulig data i mine billedfiler. Billederne bliver derefter konverteret til CMYK når jeg eksporterer min pdf fil.



Preflight

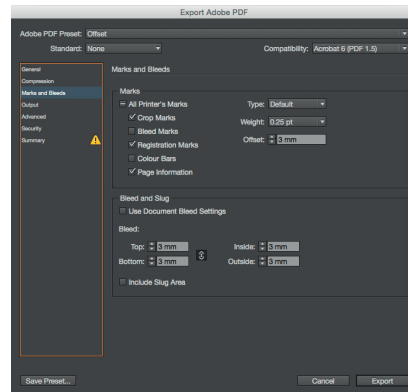
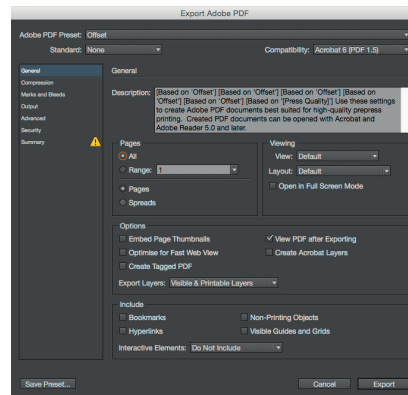
Som en del af min kvalitetssikring af hæftet bruger jeg undervejs preflight funktionen, hvor jeg har lavet min egen preflight profil. Preflighten er en teknisk korrekturlæser som hjælper med at få et godt og mere fejlfrit resultat.



Total ink Coverage

I preview funktionen i Indesign, tjekker jeg, at alle billederne ikke har en total ink coverage på over 360%.

Hvor der er for meget farve går jeg ind i billedet og trækker noget farve ud med levels.

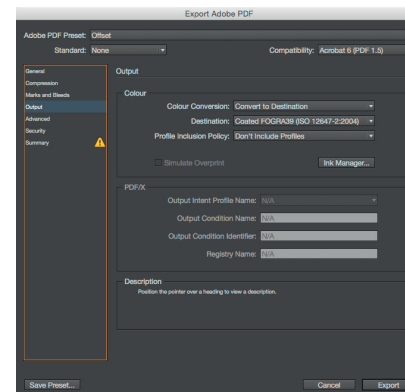
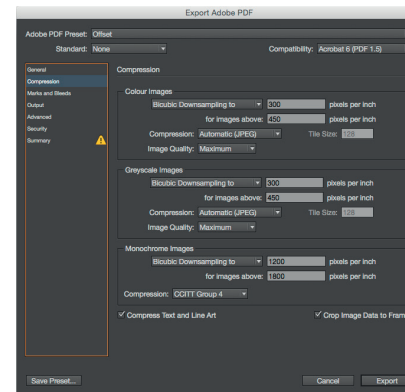


Komprimering af billeder:

Her styrer jeg opløsning på billederne, og downsampler billeder der er i for høj opløsning.

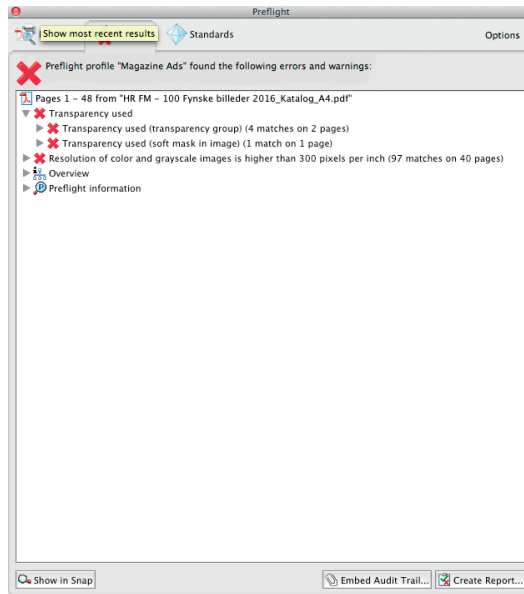
Marks and bleeds:

Jeg vælger at sætte crop marks på da jeg allerede har oprettet dokumentet med bleed.



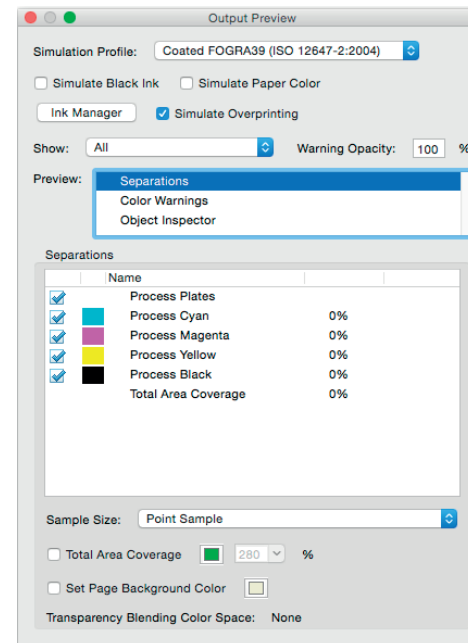
Output:

Jeg bruger profilen CoatedFogra39, som konvertere alle mine billeder til CMYK. Jeg bruger farvekonverteringsindstillingen "Convert to destination" som kun konvertere de farver som har et andet farverum end det som pdf'en eksporteres til.



Adobe Acrobat

Jeg bruger preflight til at sikre mig at pdf'en overholder standarden pdf/X-4. Jeg er opmærksom på om alle mine fonte er embedde i pdf'en.



Output preview

I output previewet tjekker jeg CMYK farver, overprint og total ink coverage. Her kan jeg også se, hvilken farveprofil der er koblet på.



Det færdige produkt